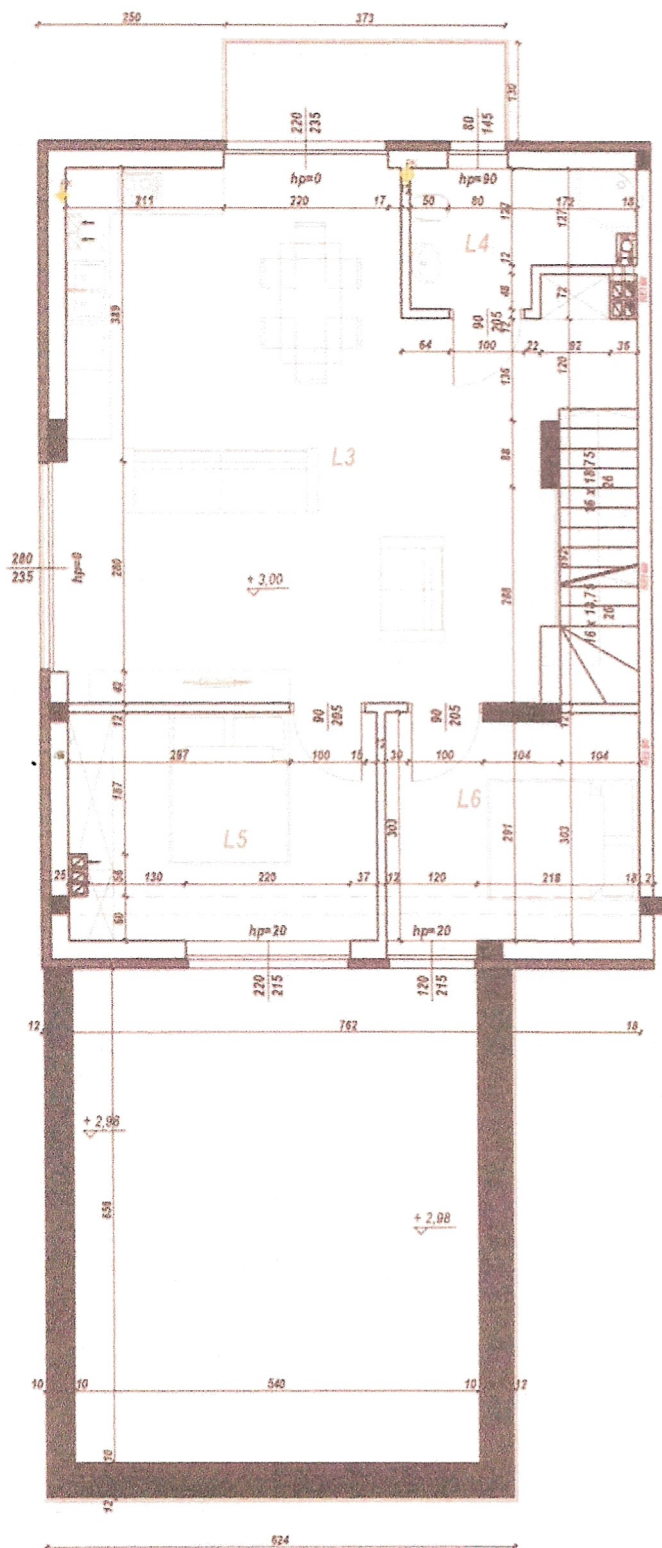


PIĘTRO I

Budynek 6



Zestawienie powierzchni użytkowej pomieszczeń I piętra lokalu L [m ²]		
L3	Salon + aneks kuchenny	43,46
L4	Łazienka	4,65
L5	Pokój	12,14
L6	Pokój	9,94
RAZEM		70,19

Zestawienie powierzchni użytkowej pomieszczeń parteru lokalu L [m ²]		
L1	Przedsiónek	2,32
L2	Garaż	19,55
RAZEM		21,87