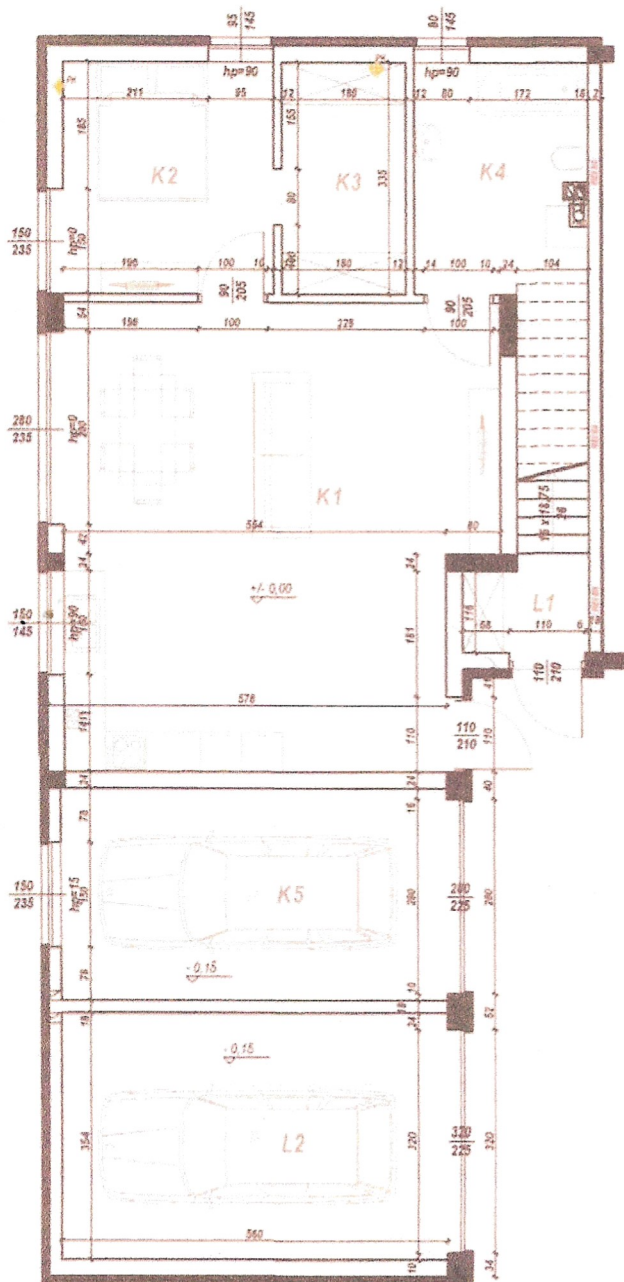
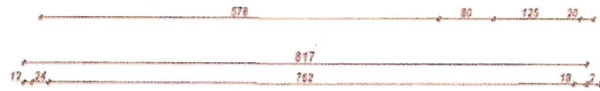


# PARTER

## Budynek 6



Zestawienie powierzchni użytkowej pomieszczeń parteru lokalu K [ m <sup>2</sup> ]		
K1	Salon + aneks kuchenny	40,16
K2	Sypialnia	10,06
K3	Garderoba	5,85
K4	Łazienka	9,05
K5	Garaż	16,85
<b>RAZEM</b>		<b>81,97</b>

**POWIERZCHNIA OGRÓDKA PRZYNALEŻNEGO DO MIESZKANIA:  
32,8m<sup>2</sup>**