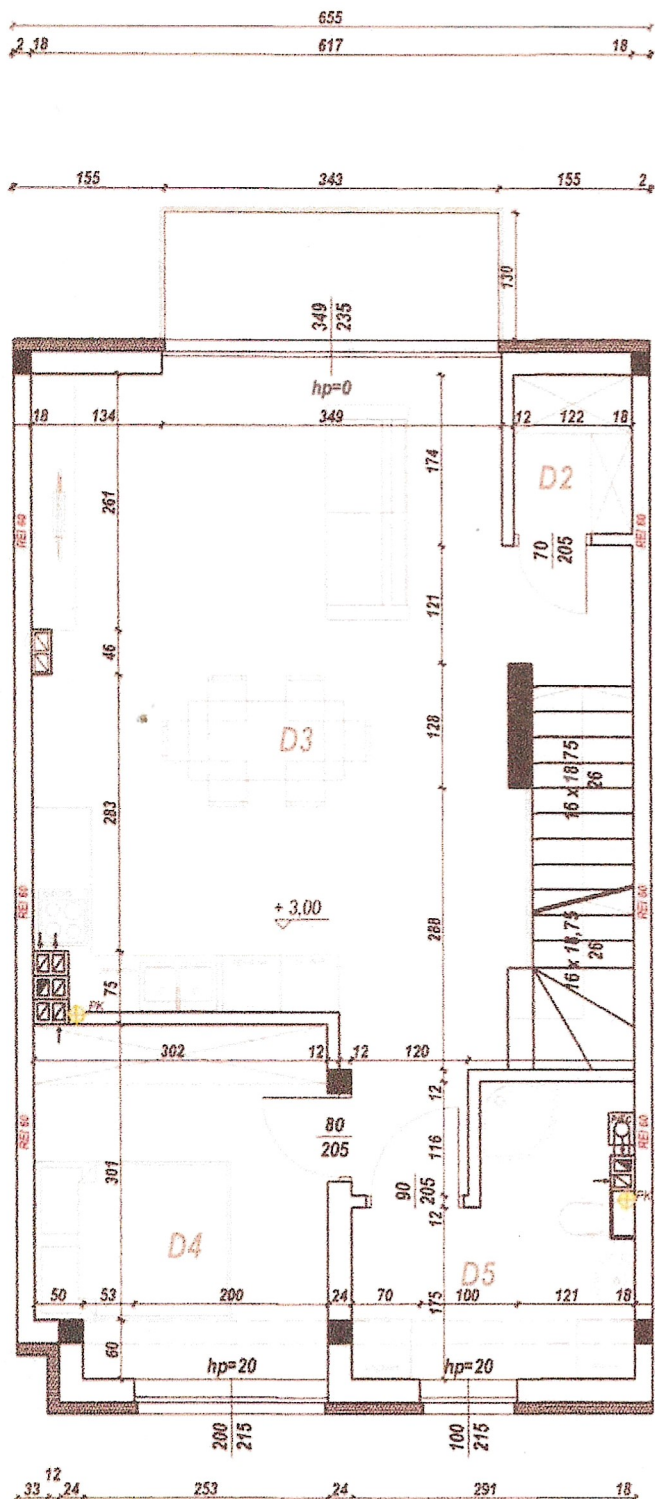


# PIĘTRO I

## Budynek 2



Zestawienie powierzchni użytkowej pomieszczeń I piętra lokalu D [ m <sup>2</sup> ]		
D2	Garderoba	1,75
D3	Salon + aneks kuchenny	35,67
D4	Pokój	10,35
D5	Łazienka	6,68
<b>RAZEM</b>		<b>55,86</b>

Zestawienie powierzchni użytkowej pomieszczeń parteru lokalu D [ m <sup>2</sup> ]		
D1	Przedsiónek	1,68
<b>RAZEM</b>		<b>1,68</b>